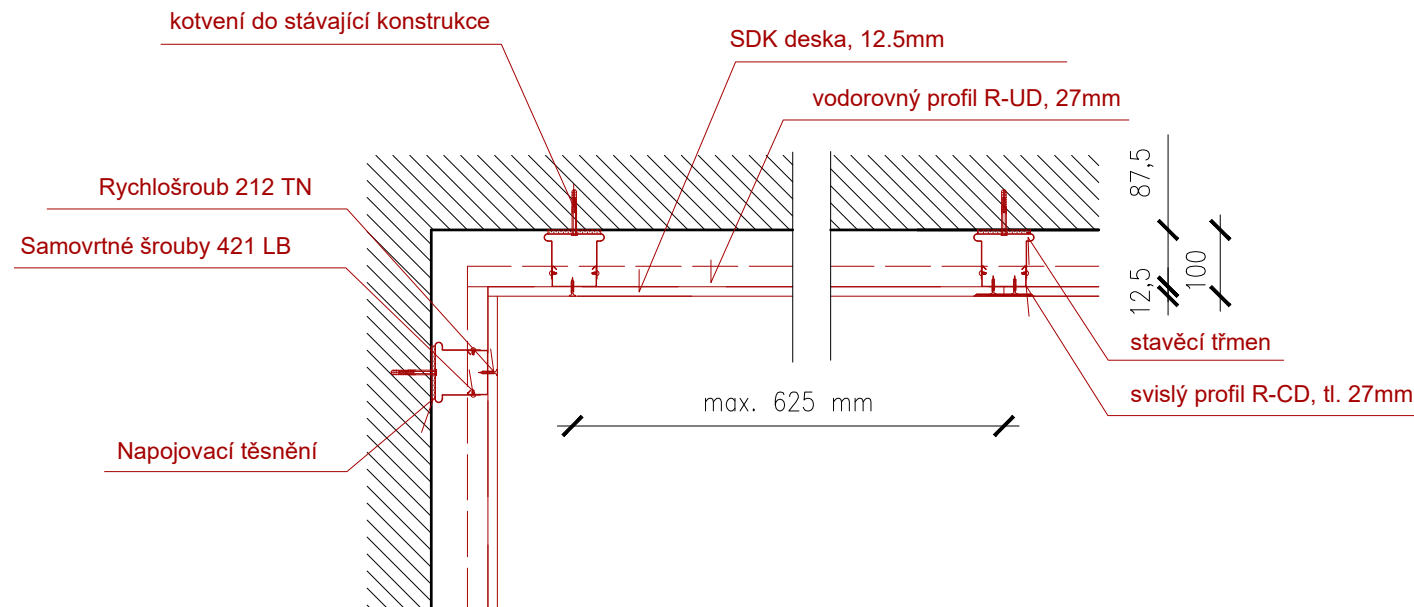


Z.01 - předstěna, tl. 100mm

- | | |
|---|--------|
| -SDK deska, pro kce bez zvláštních nároků | 12,5mm |
| -svislý profil R-CD, 27/60/27mm | 27mm |
| -vodorovný profil R-UD, 27/28/27mm | 27mm |
| -stavěcí třmen | |
| -stávající zdivo | |

M1:10



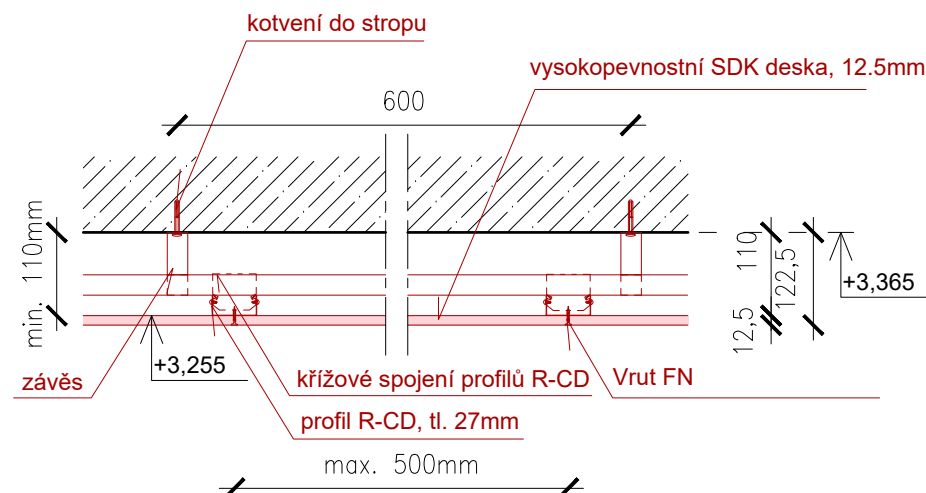
S.02 - podhled na kovové konstrukci

- stávající stropní konstrukce

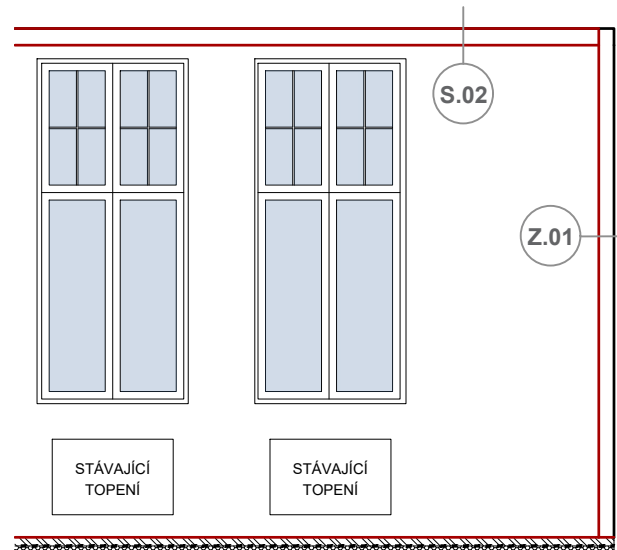
- | | |
|---|--------|
| -závěs | |
| -profil R-CD, 27/60/27mm+křížové spojení | 27mm |
| -profil R-CD, 27/60/27mm | 27mm |
| -vysokopevnostní SDK deska 1x | 12,5mm |
| Únosnost na jeden kotevní bod ≥ 15 kg pro podhledy | |
| Tvrdost ≤ 15mm, odolnost proti vytržení vrutu Ø 5 mm min. 600 | |
| Vhodnost pro třídy bezp. konstrukcí RC2, RC3 a RC4 | |

- vysokopevnostní SDK desky - může být na jeden bod zavěšeno břemeno o hmotnosti ≥ 15 kg (při vzdálenosti sousedních zatěžovacích bodů min. 150 mm), do 20 kg/m².
- maximální osová vzdálenost R-CD profilů je 500mm
- vzdálenost přírodních závěsů max. 1000mm

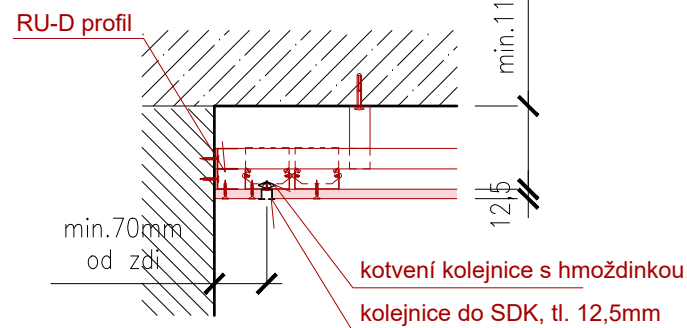
M1:10



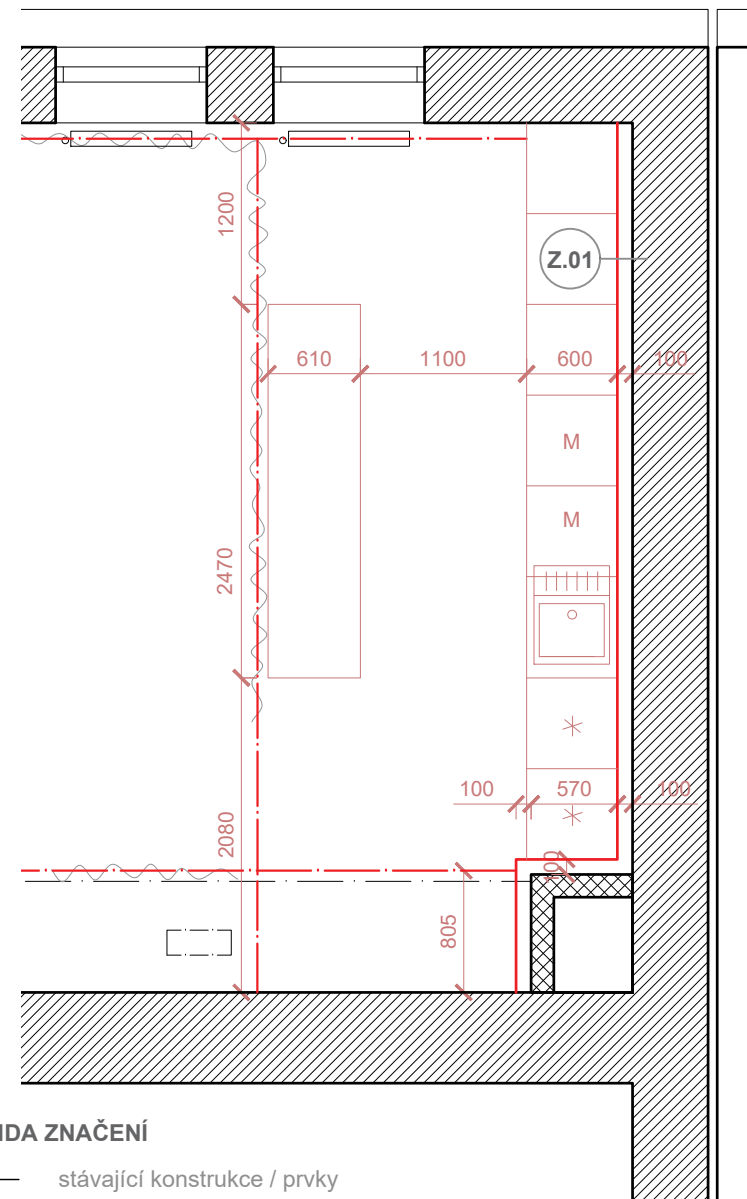
M1:50



M1:10



M1:50



— stávající konstrukce / prvky
— nové konstrukce / prvky

INVESTOR:	Ostravská univerzita, Dvořákova 7, 701 03 Ostrava		
AKCE:	Vybavení multifunkční místnosti č. 201 - budova G Mlýnská 5, Moravská Ostrava p.č. 811/2, k.ú. Moravská Ostrava, obec Ostrava		
STUPEŇ:	DOKUMENTACE PRO PROVEDENÍ STAVBY	DATUM:	04/2025
ČÁST DOKUMENTACE:	D. ARCHITEKTONICKO-STAVEBNÍ ŘEŠENÍ		
ZPRACOVATEL ČÁSTI:	ZODPOVĚDNÝ PROJEKTANT: Ing. arch. et Ing. Petr Svoboda	RAZÍTKO:	
	PROJEKTANT: Ing. arch. Michaela Šedivá		
NÁZEV VÝKRESU:	Detaily	MĚŘÍTKO: 1:10, 1:50	Č. VÝKRESU: D.1.1.05